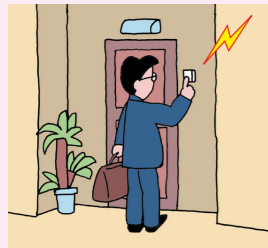
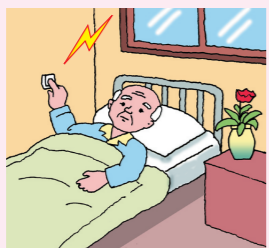


送信機



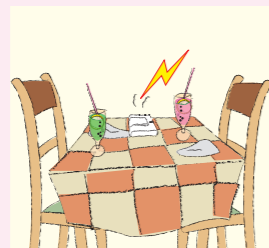
玄関などのチャイムに



ボタンを押して連絡



いざという時も安心



飲食店の呼出しボタンに

ボタンを押して離れた場所へ連絡

REV20 呼び出しボタン

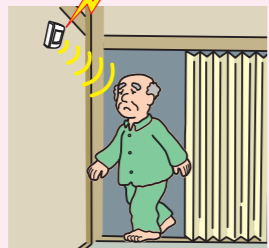
押しボタンを押すと、受信機へ連絡しチャイムやサイレンを鳴らします。



防雨形



来客を感知



徘徊老人の外出検知に

赤外線センサーが人の動きを感知

REV40 モーションセンサー

動作感知センサーが、人の動きを感知して、受信機へ連絡します。



防雨形



侵入者を感知

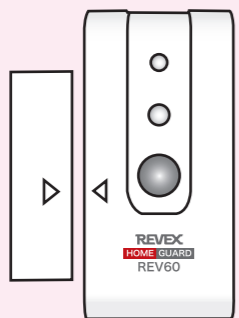
マグネットセンサーで感知

REV60 ドア・窓センサー

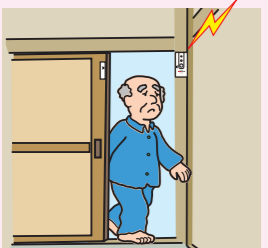
ドアや窓が開くとマグネットセンサーが感知して、受信機へ連絡します。



防雨形



ドアや窓が開くと感知



徘徊老人の外出検知に

※2009年発売予定

屋内設置型

受信するとチャイムでお知らせ

REV300 受信チャイム

送信機からの電波を受信するとチャイムでお知らせします。3つのチャイム音から選べます。送信機を20個まで登録可能です。



離れた場所で確認

携帯できる受信機

REV100 携帯受信チャイム

送信機からの電波を受信すると音とパイプでお知らせします。充電式なので携帯できます。4ブロック(各5個)まで送信機を登録可能です。



携帯用



移動中でも受信可能



屋外にいても安心

150~200m



ブルブル

ピーピーピー

200m

150~200m

150~200m



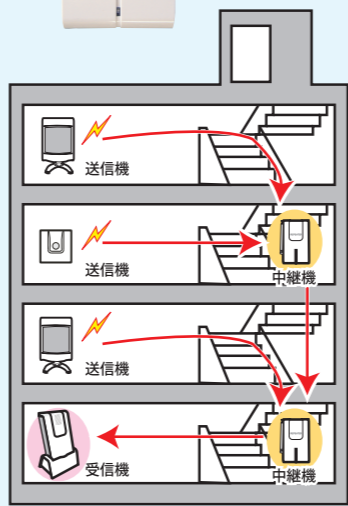
屋内設置型

電波の飛距離を倍増させる

REV2000 中継機 (通信区域拡大装置)

広い場所やビルの上下階間など、電波が届きにくい場所に設置すれば、送信機からの電波の距離を延ばすことができます。また、複数台使用すれば、さらに拡大できます(無制限)。

中継機

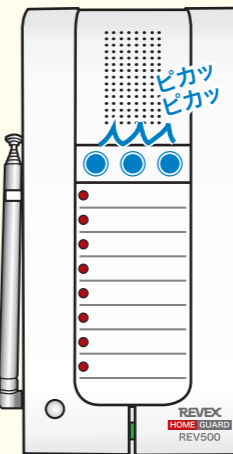


受信機

受信するとチャイムかサイレンを鳴らします

REV500 チャイム&サイレン

各センサー(送信機)を8ヶ所まで登録でき、それらからの電波を受信するとブルーLEDがフラッシュし、チャイム又はメロディ音でお知らせします。また、センサーの感知した場所を赤色LEDで確認することができます。※チャイム・メロディ音は8種類の中から、各センサーに合わせて好みの音に設定できます。サイレンモードに切換えれば、大音量のサイレンを鳴らします。



離れた場所で確認

※2009年発売予定



サイレンで侵入者を威嚇

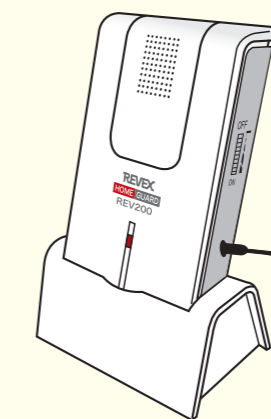
受信するとサイレンで威嚇

REV200 受信サイレン (外部接続端子付)

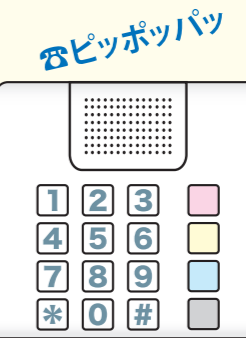
送信機からの電波を受信すると大音量のサイレンが鳴ります。外部接続端子にダイヤラーをつなげば携帯電話等に連絡できます。



サイレンで侵入者を威嚇



※2009年発売予定



屋内設置型

携帯電話等に通報

REV1000 オートダイヤラー

REV200と接続し、電波を受信すると携帯電話等へ連絡します。また、現場の物音を確認でき、侵入者に対し、声で威嚇することができます。

①携帯電話に連絡



②物音を確認



③侵入者を声で威嚇

電波の到達距離について

電波の到達距離は屋外見通しで最大200mですが、使用する機器や環境によりその距離は変わります。

- 下記のような使用場所(環境)では、電波の到達距離が短くなったり動作しない場合があります。
 - ・発信機と受信機の間鉄骨やコンクリートなどの壁面があったり、周辺が金属で囲まれている。
 - ・カラオケボックス、機械室、冷蔵庫、冷凍室など密閉されている。
 - ・壁の断熱材にアルミ箔を貼付けたガラスウールを使用している。
 - ・金属の壁面や台の上に設置している。
 - ・操作する人の身体などで電波を遮っている。
 - ・パソコンや電子レンジ、蛍光灯、冷蔵庫などの電磁波を発生する機器が2m以内にある。
 - ・近くでコードレス電話や携帯電話・PHSを使用している。
 - ・近く(約10m以内)でマイクロ波治療器を使用している。
 - ・近所にテレビやラジオの送信局や各種業務無線局、携帯電話基地局、アマチュア無線局などがある。
 - ・近くに直流電圧で駆動するベルやモーターなどの機器が動作している。
- 同時に2つ以上の送信機が近くで動作した場合や、送信機と受信機が近すぎる(約1m以内)場合は、うまく受信しない場合がありますが故障ではありません。
- 広大な場所やビルの上下階などで電波が届かない場合は、中継機(REV2000)をお使い下さい。